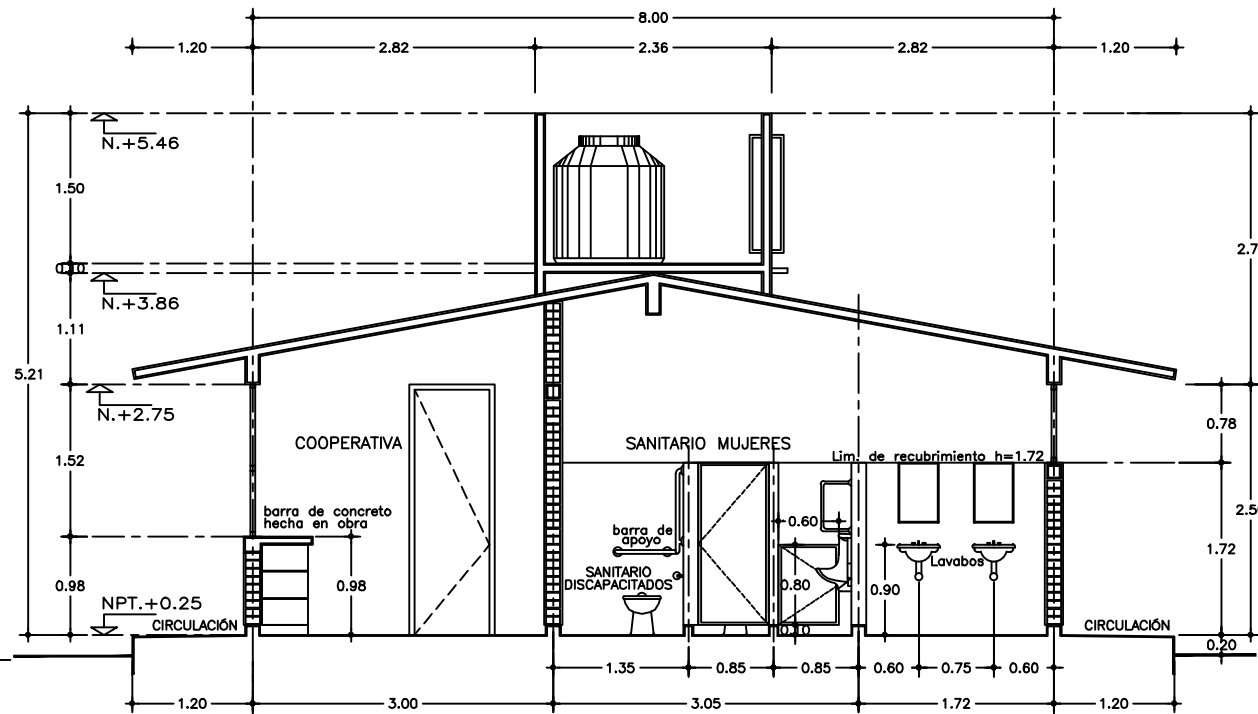
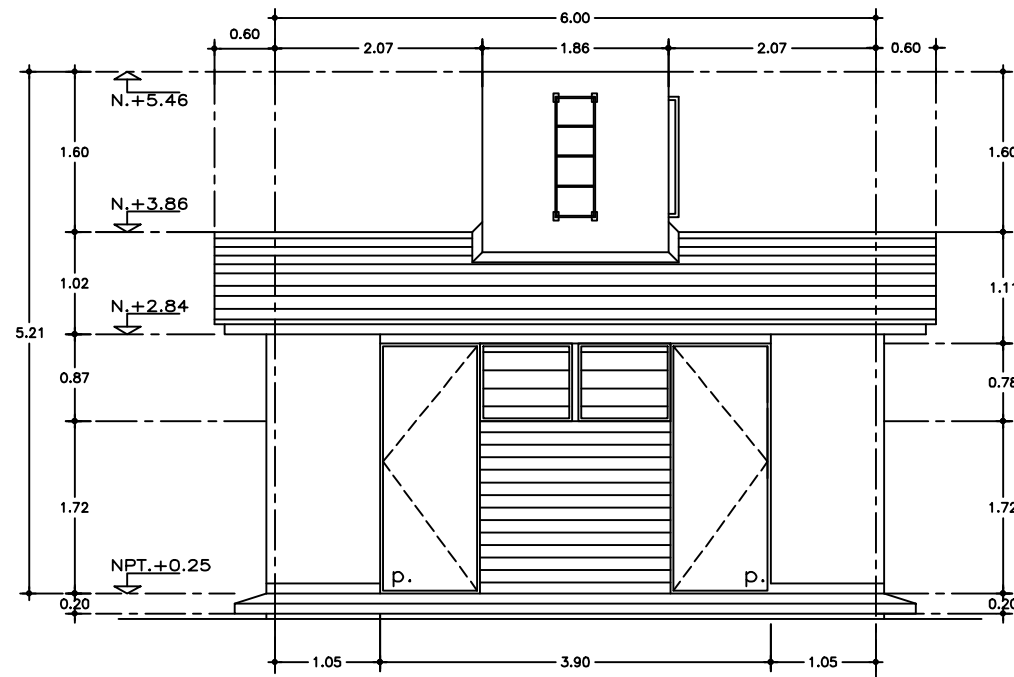


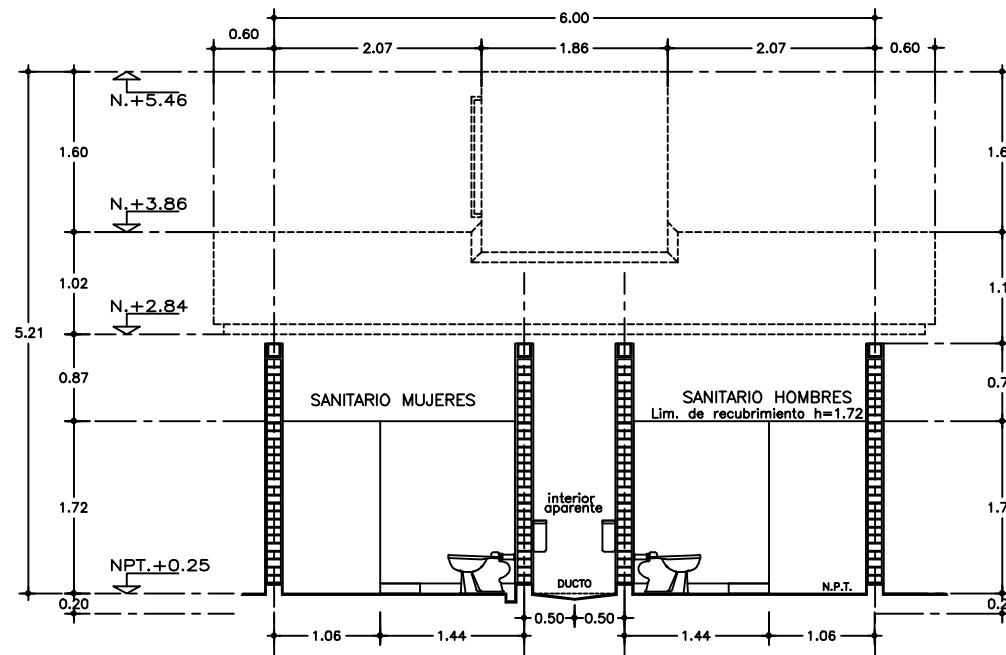
FACHADA PRINCIPAL



CORTE A-A'



FACHADA POSTERIOR



CORTE B-B'

ESPECIFICACIONES GENERALES

ESTRUCTURA	TIPO REGIONAL CON ENTREJES DE 6.00 X 8.00 m. SEGÚN PLANOS ESTRUCTURALES.
LOSAS	DE CONCRETO ARMADO DE 10 cm. DE ESPESOR COLADAS SOBRE CIMBRA APARENTE Y ACABADAS EN EL LECHO INFERIOR CON PINTURA VINÍLICA.
MUROS	- TRANSVERSALES Y MOCHETAS: DE TABIQUE COMÚN O SIMILAR APLANADO FINO DE MEZCLA ACABADO CON PINTURA VINÍLICA POR EL INTERIOR Y POR EL EXTERIOR ACABADO SEGÚN CRITERIO. - BAJO VENTANA: DE BLOCK DE BARRO PRENSADO PERFORADO VERTICAL DE 10 X 10 X 20 cm. APARENTE O SEGÚN CRITERIO. - INTERIORES: DE TABIQUE COMÚN O SIMILAR, APLANADO FINO DE MEZCLA PINTADO CON VINÍLICA.
PISOS	- INTERIORES EN ZONAS RURALES O INDÍGENAS: DE CONCRETO, ACABADO PULIDO CON COLOR INTEGRAL Y JUNTAS FRIAS EN TABLEROS DE 3.00 X 4.00 m. - INTERIORES EN ZONAS URBANAS Y SEMIURBANAS: DE LOSETA CERÁMICA DE 30x30 cm. PARA TRAFICO INTENSO, CON JUNTAS EN COLOR DE 1 cm. - CIRCULACIONES DE CONCRETO ESCOBILLADO RECTO FINO CON JUNTAS A CADA 3.00m. ACABADAS CON VOLTEADOR DE 3/4" (19 mm).
CANCELERÍA	DE ALUMINIO ANODIZADO NATURAL DE 2" CORREDIZA (PERSIANA SEGÚN EL LOCAL) LÍNEA COMERCIAL (VER PLANOS).
AZOTEA	SISTEMA DE IMPERMEABILIZACIÓN PREFABRICADO VITROPLY O SIMILAR DE 3.5 MM. DE ESPESOR, ACABADO GRANULAR TERRACOTA.

PLANOS COMPLEMENTARIOS

1	L020 - 46	DETALLE DE MUEBLE GUARDA BANDERA.
2	0201 - 68	INSTALACIÓN HIDRÁULICA CAJA.
3	0201 - 69	INSTALACIÓN SANITARIA A DRENAJE (1)
4	0201 - 70	INSTALACIÓN SANITARIA A DRENAJE (2)
5	0201 - 130	MAMPARA (DETALLES).
6	0201 - 131	PUERTA DE MAMPARA.

NOTAS

- UTILIZAR ESTE PLANO EN ZONAS CON SISMICIDAD BAJA Y MEDIA (A y B)
- LOS NIVELES ESTAN DADOS EN RELACIÓN AL EDIFICIO, PARA EL NIVEL DE PISO TERMINADO (NPT.) CON RESPECTO AL BANCO DE NIVEL, VER PLANO DE CONJUNTO.
- EN ZONAS DE SISMICIDAD ALTA (C y D) UTILIZAR MOCHETA DE MURO DE 21 CM.
- * LAS CORTINAS PLEGADIZAS Ó CORREDIZAS SERAN COMERCIALES.
- * LA CAJA DE SANITARIOS SERA DE 6 Lts.

NOMBRE Y CLAVE DEL PLANTEL:
"ESCUELA PRIMARIA"
"GUÍA MECÁNICA" (PLANO TIPO)

DESCRIPCIÓN DEL PLANO:
DIRECCIÓN, COOPERATIVA Y
SERVICIOS SANITARIOS PARA DISCAPACITADOS
A R Q U I T E C T Ó N I C O

OFICINA DE PROYECTOS:
ARQ. OSCAR LUIS RAMÍREZ DÍAZ

DIBUJO:
ARQ. JOSÉ REYNALDO MARTÍNEZ MÉNDEZ

Nº DE PLANO:
0201
67b

ESCALA:
1:75

ACOTACIÓN:
METROS

ARCHIVO:
\\GUIS MECANICAS\PROYCOOP_SS.DWG

FECHA:
JULIO DE 2005

DIRECTORA DEL CCEE:
ARQ. KARIME AGUILERA GUZMÁN

SUBDIRECTORA DE PROYECTOS:
ARQ. Y M.A. MA. ALICIA CAMPA AGUILETA
CED. PROF. 1033618

DEPARTAMENTO DE ARQUITECTURA:
ING. ARTURO CRODA LAGUNES
CED. PROF. 3292026

COMITÉ DE CONSTRUCCIÓN
DE ESPACIOS EDUCATIVOS

VERACRUZ

XALAPAVER 2005