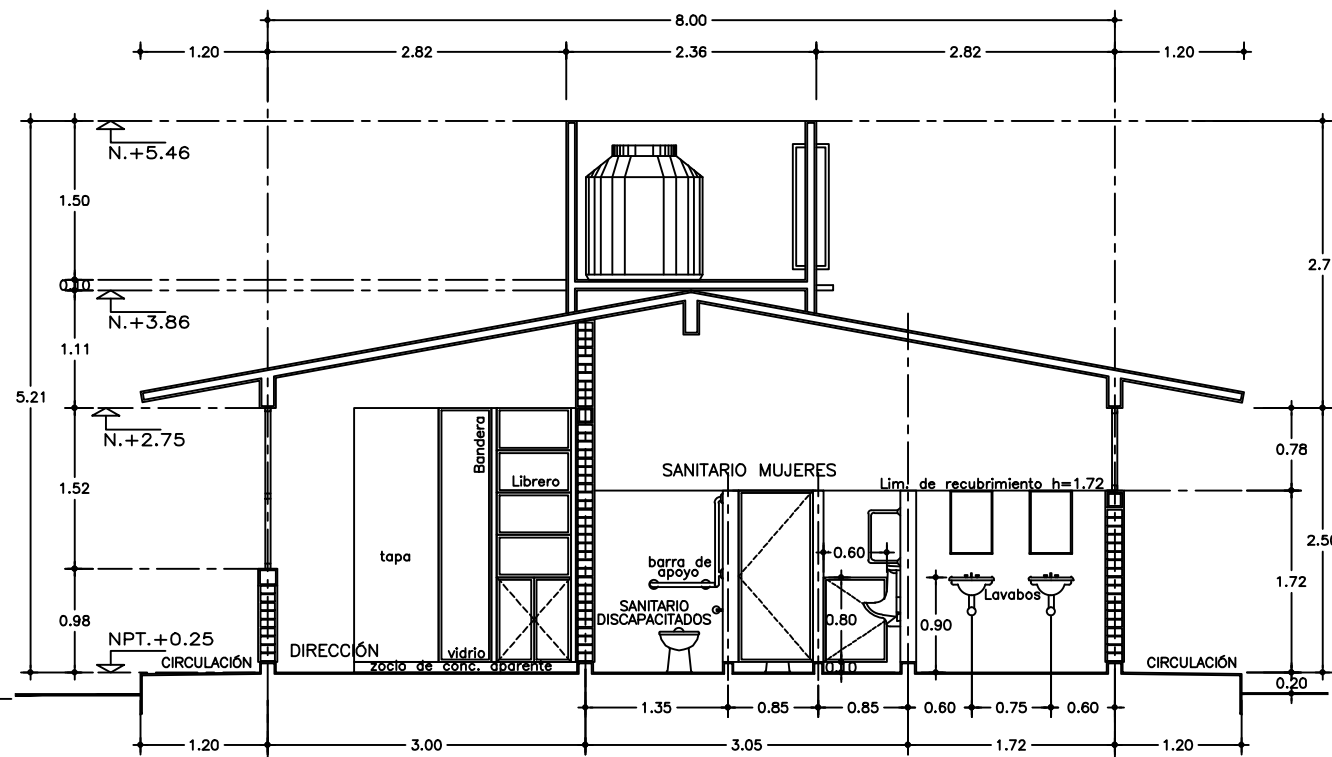
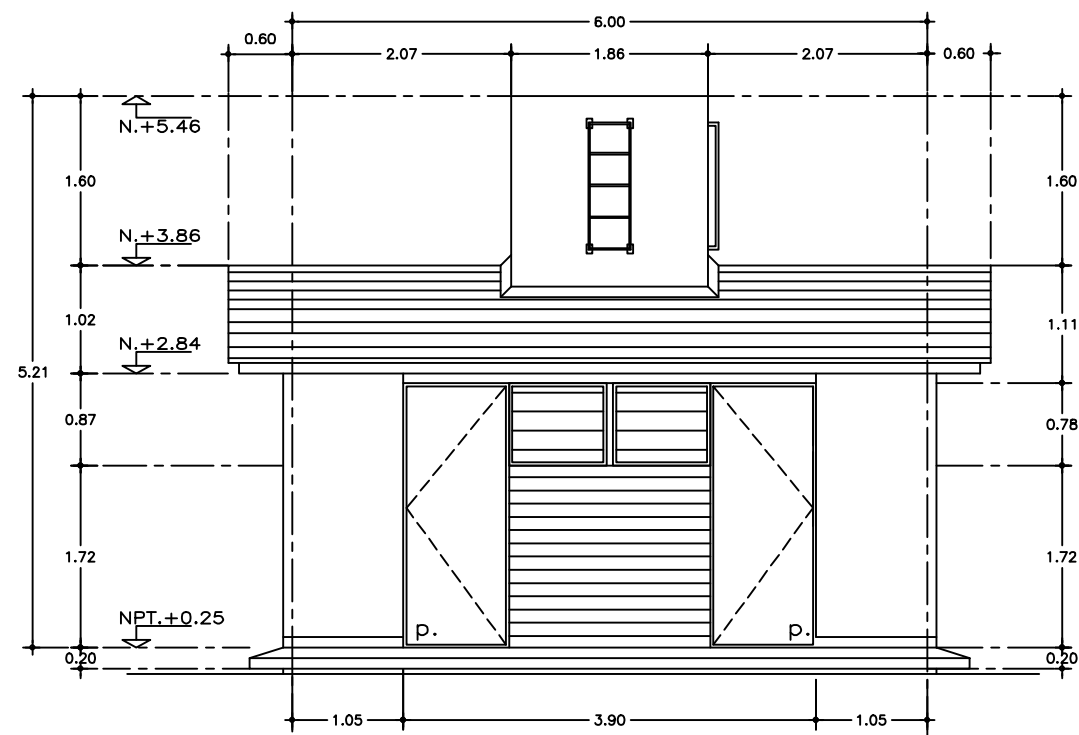


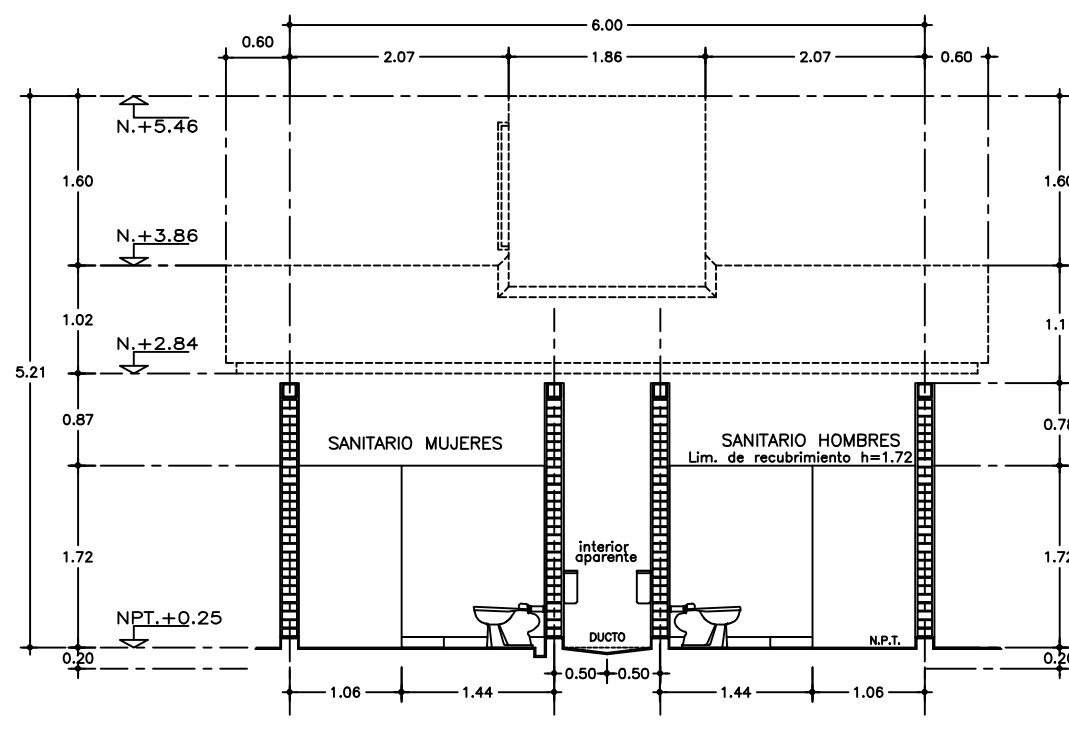
FACHADA PRINCIPAL



CORTE A-A'



FACHADA POSTERIOR



CORTE B-B'

ESPECIFICACIONES GENERALES

ESTRUCTURA	TIPO REGIONAL CON ENTREJES DE 6.00 X 8.00 m. SEGÚN PLANOS ESTRUCTURALES.
LOSAS	DE CONCRETO ARMADO DE 10 cm. DE ESPESOR COLADAS SOBRE CIMBRA APARENTE Y ACABADAS EN EL LECHO INFERIOR CON PINTURA VINÍLICA.
MUROS	<ul style="list-style-type: none"> TRANSVERSALES Y MOCHETAS: DE TABIQUE COMÚN O SIMILAR APLANADO FINO DE MEZCLA ACABADO CON PINTURA VINÍLICA POR EL INTERIOR Y POR EL EXTERIOR ACABADO SEGÚN CRITERIO. BAJO VENTANA: DE BLOCK DE BARRO PRENSADO PERFORADO VERTICAL DE 10 X 10 X 20 cm. APARENTE O SEGÚN CRITERIO. INTERIORES: DE TABIQUE COMÚN O SIMILAR, APLANADO FINO DE MEZCLA PINTADO CON VINÍLICA.
PISOS	<ul style="list-style-type: none"> INTERIORES EN ZONAS RURALES O INDÍGENAS: DE CONCRETO, ACABADO PULIDO CON COLOR INTEGRAL Y JUNTAS FRIAS EN TABLEROS DE 3.00 X 4.00 m. INTERIORES EN ZONAS URBANAS Y SEMIURBANAS: DE LOSETA CERÁMICA DE 30x30 cm. PARA TRAFICO INTENSO, CON JUNTAS EN COLOR DE 1 cm. CIRCULACIONES DE CONCRETO ESCOBILLADO RECTO FINO CON JUNTAS A CADA 3.00m. ACABADAS CON VOLTEADOR DE 3/4" (19 mm).
CANCELERÍA	DE ALUMINIO ANODIZADO NATURAL DE 2" CORREDIZA (PERSIANA SEGÚN EL LOCAL) LÍNEA COMERCIAL (VER PLANOS).
AZOTEA	SISTEMA DE IMPERMEABILIZACIÓN PREFABRICADO VITROPLY O SIMILAR DE 3.5 MM. DE ESPESOR, ACABADO GRANULAR TERRACOTA.

PLANOS COMPLEMENTARIOS

1	020701 08-02	INSTALACIÓN ELÉCTRICA. EDIFICIO "A".
2	020701-12	INSTALACIÓN HIDRAULICA.
3	020701-13	INSTALACIÓN SANITARIA A DRENAJE (1)
4	020701-14	INSTALACIÓN SANITARIA A DRENAJE (2)
5	0102-93	MAMPARA (DETALLES).
6	0102-94a	PUERTAS DE MAMPARAS (1)
7	0102-94b	PUERTAS DE MAMPARAS (2)

NOTAS

- UTILIZAR ESTE PLANO EN ZONAS CON SISMICIDAD BAJA Y MEDIA (A y B)
- LOS NIVELES ESTAN DADOS EN RELACIÓN AL EDIFICIO, PARA EL NIVEL DE PISO TERMINADO (NPT.) CON RESPECTO AL BANCO DE NIVEL, VER PLANO DE CONJUNTO.
- EN ZONAS DE SISMICIDAD ALTA (C y D) UTILIZAR MOCHETA DE MURO DE 21 CM.
- LAS CORTINAS PLEGADIZAS Ó CORREDIZAS SERAN COMERCIALES.
- LA CAJA DE SANITARIOS SERA DE 6 Lts.

NOMBRE Y CLAVE DEL PLANTEL:

"ESCUELA PRIMARIA"
"GUÍA MECÁNICA" (PLANO TIPO)

DESCRIPCIÓN DEL PLANO:

DIRECCIÓN, SERVICIOS SANITARIOS
PARA DISCAPACITADOS
ARQUITECTÓNICO

OFICINA DE PROYECTOS:

ARQ. OSCAR LUIS RAMÍREZ DÍAZ

DIBUJO:

ARQ. JOSÉ REYNALDO MARTÍNEZ MÉNDEZ

Nº DE PLANO:

020701
11b

ESCALA:

1:75

ACOTACIÓN:

METROS

ARCHIVO:

\\GUÍAS MECANICAS\PRODIRCOOP.SS.DWG

FECHA:

OCTUBRE DE 2005

DIRECTORA DEL COEE:

ARQ. KARIME AGUILERA GUZMÁN

SUBDIRECTORA DE PROYECTOS:

ARQ. Y M.A. MA. ALICIA CAMPA AGUILERA
CED. PROF. 1033618

DEPARTAMENTO DE ARQUITECTURA:

ING. ARTURO CRODA LAGUNES
CED. PROF. 3292026

