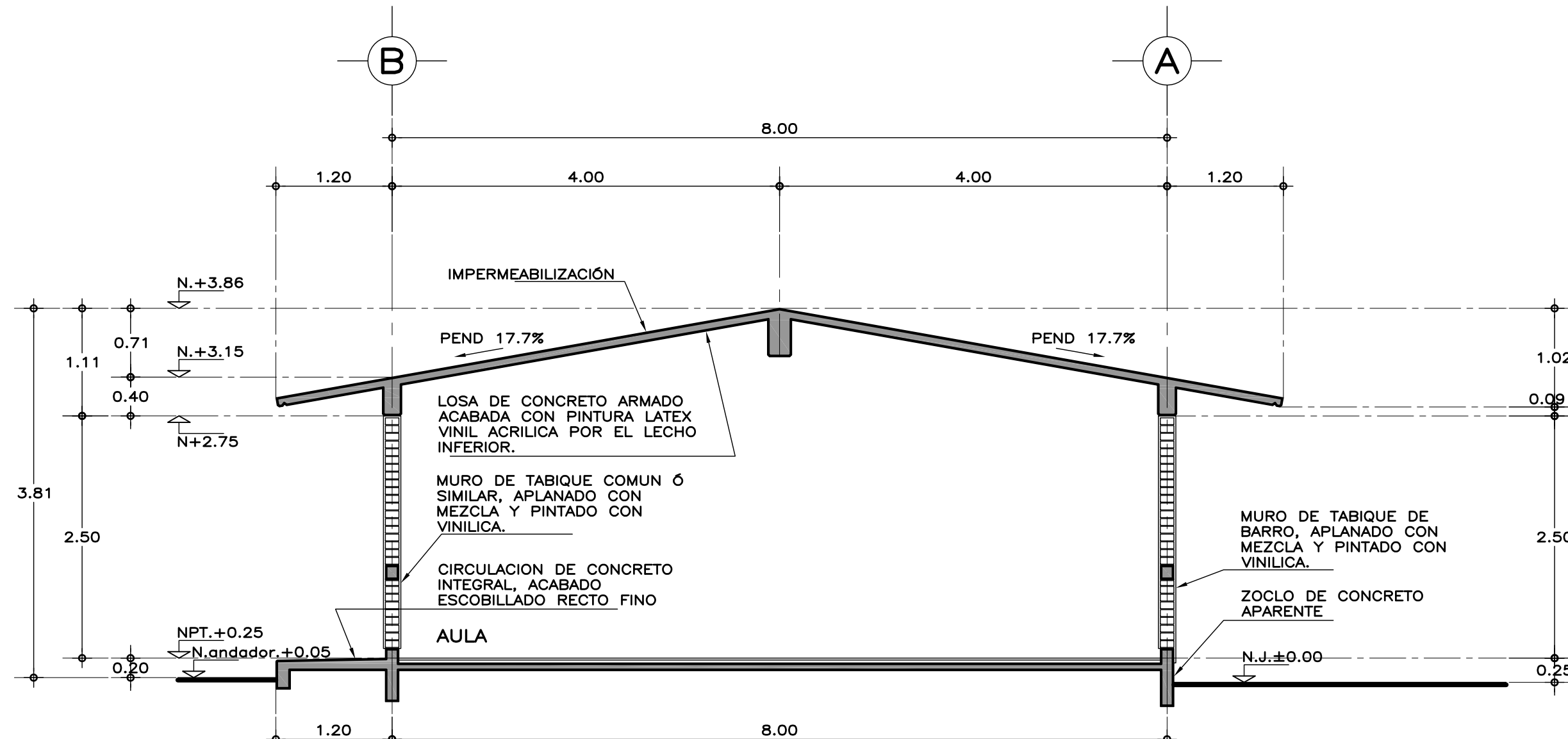
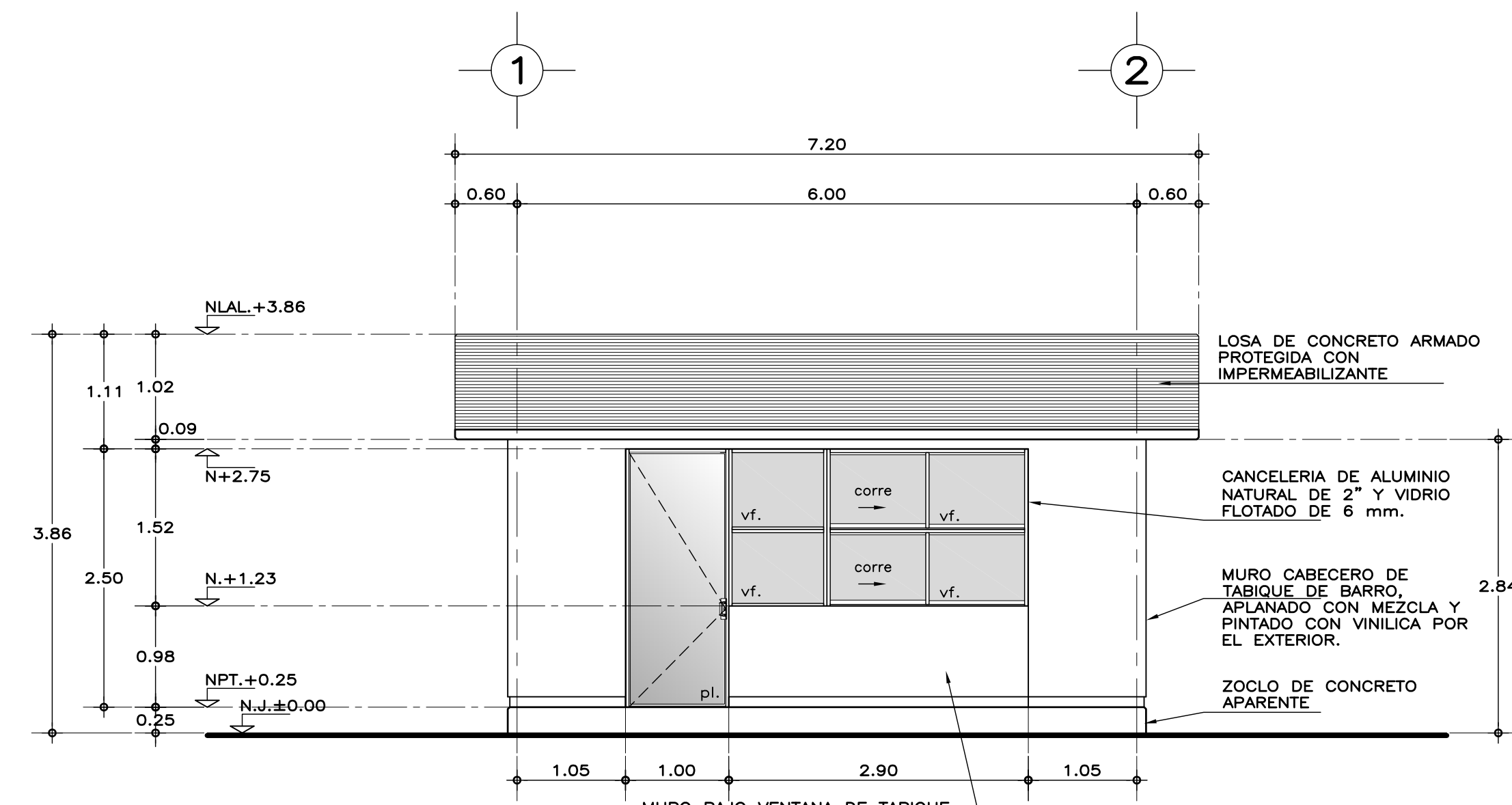


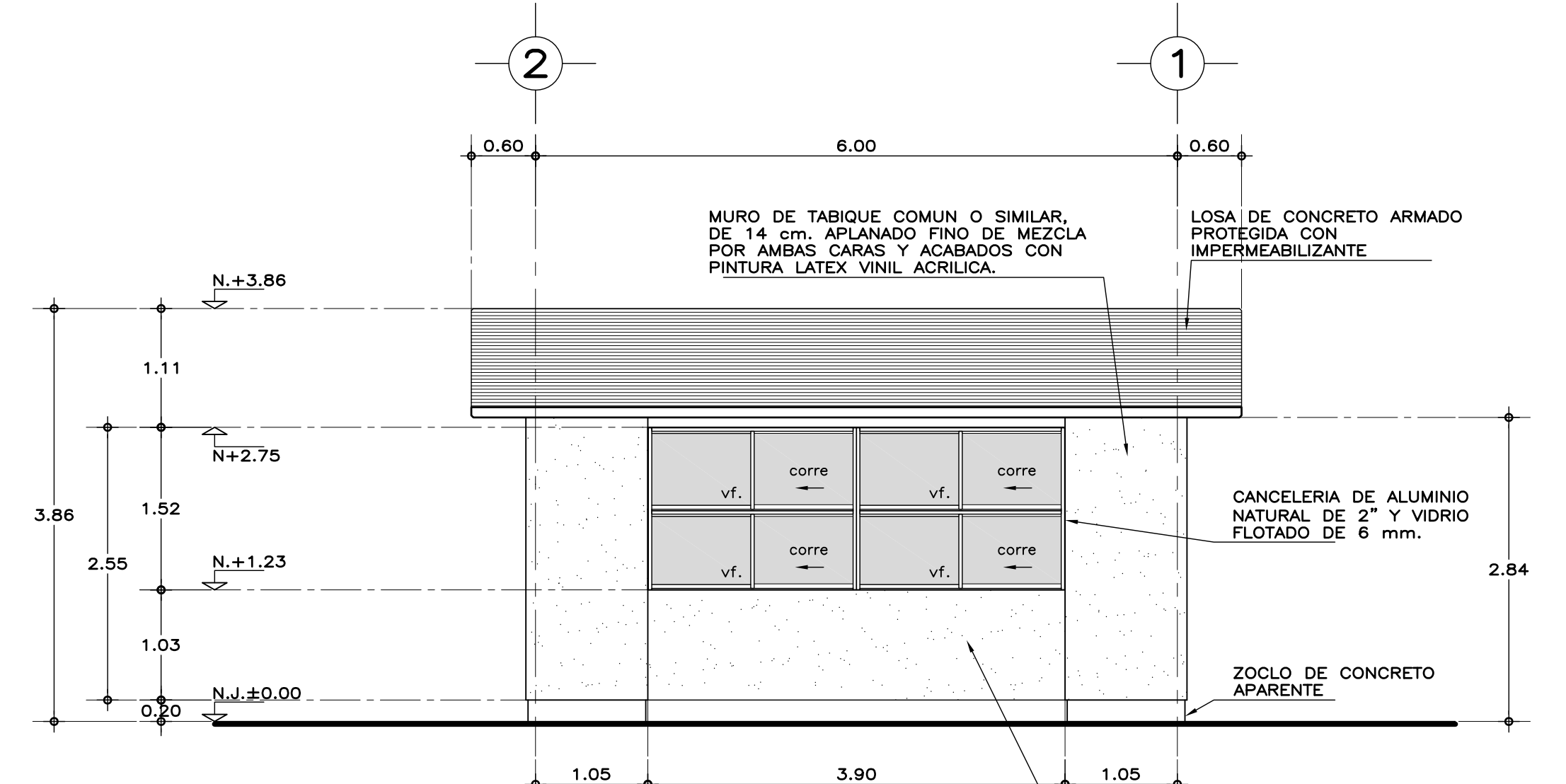
CORTE C-C'



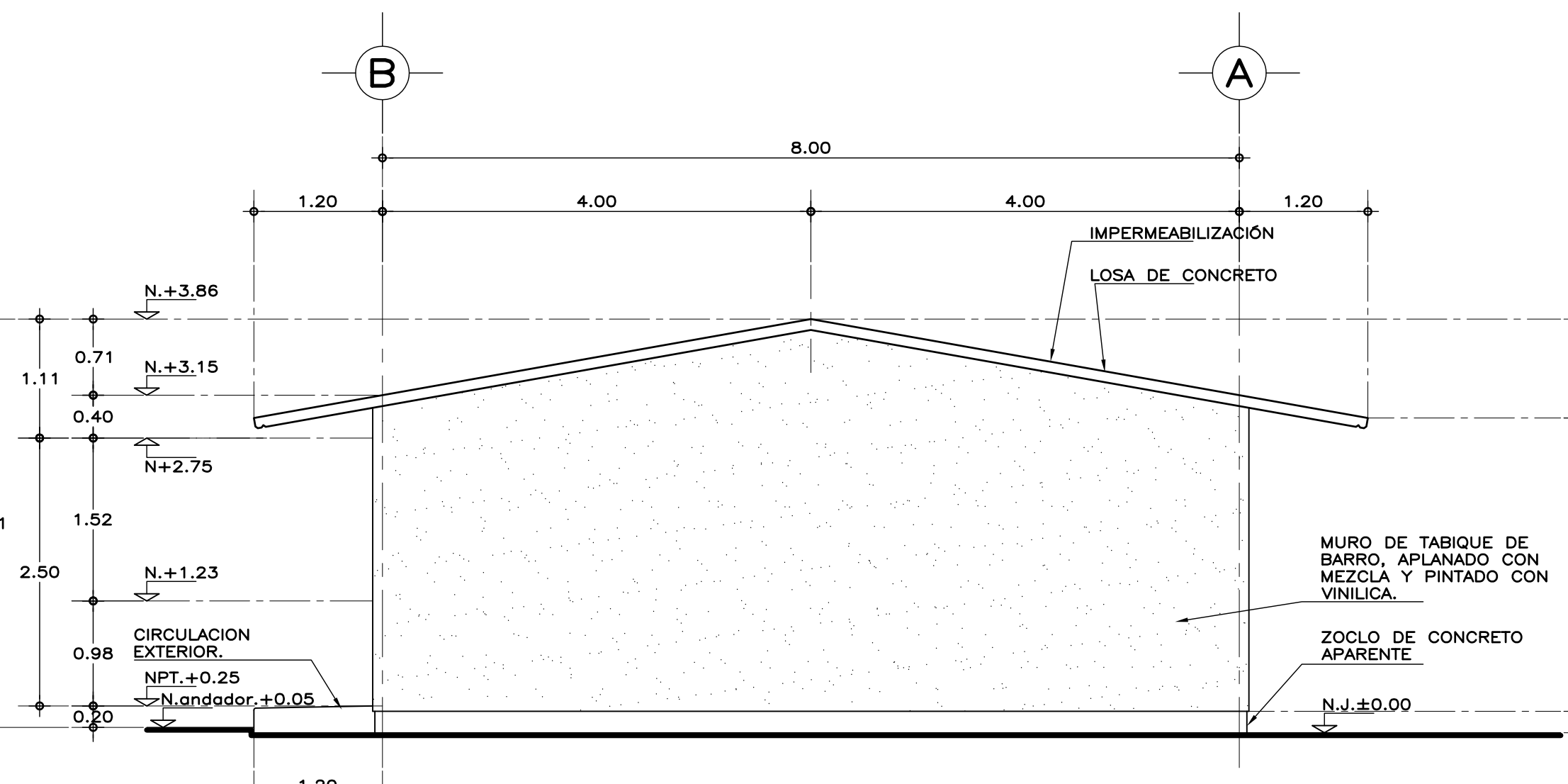
CORTE D-D'



FACHADA PRINCIPAL



FACHADA POSTERIOR



FACHADA LATERAL

ESPECIFICACIONES GENERALES

ESTRUCTURA:
TIPO REGIONAL A BASE DE MUROS DE CARGA SEGUN PLANOS ESTRUCTURALES, CON ENTREJE DE 6.00x8.00 m.

LOSAS:
DE CONCRETO CON DIMENSIONES Y ARMADO SEGUN PLANOS ESTRUCTURALES, COLADAS SOBRE CIMBRA DE TRIPLAY DE PRIMERA Y ACABADAS POR EL LECHO INFERIOR, CON PINTURA VINILICA SEMIMATE EN COLOR BLANCO.

MUROS:
DE TABIQUE DE BARRO ROJO RECOCIDO O SIMILAR, APLANADO DE MEZCLA TERMINADO FINO POR AMBAS CARAS Y ACABADOS CON PINTURA VINILICA SEMIMATE EN COLOR S.M.A. ZOCLOS DE CONCRETO APARENTE DE 10 cm.

PISOS:
INTERIORES: DE LOSETA CERAMICA DE 31.5x31.5 cm, PARA TRAFICO PESADO, EN COLOR Y MODELO S.M.A., ASENTADA CON ADHESIVO ESPECIFICO PARA EL CASO, CON JUNTAS DE 1 cm, Y BOQUILLA DE COLOR S.M.A., CON SELLADOR INTEGRAL EN LAS MISMAS, SOBRE FINO DE MORTERO DE CEMENTO DE 3 cm. PARA NIVELAR APLICADO SOBRE FIRME SIN AFINAR.

CIRCULACIONES EXTERIORES: CON SUPERFICIE ANTIDERRAPANTE CON ACABADO ESCOBILLADO RECTO FINO A BASE DE MORTERO DE CEMENTO Y ENDURECEDOR DE SUPERFICIE COLADO INTEGRAL CON FIRME Y CON JUNTAS DE COLADO EN CADA ENTREJE.

CANCELERIA:
DE ALUMINIO ANODIZADO NATURAL, ELABORADA CON PERFILES COMERCIALES DE LA LINEA FJO-CORREDIZO DE 2" Y VIDRIO FLOTADO DE 6 mm. (VER PLANO DE CANCELERIA)

IMPERMEABILIZACION:
SISTEMA PREFABRICADO IMPERMEABILIZANTE MULTICAPA DE ASFALTO MODIFICADO "APP" (PARA CLIMAS TEMPLADOS O CALIDOS) CON UN MINIMO DE 25% DE POLIMERO EN ASFALTO MODIFICADO; 6 "SBS"(PARA CLIMAS FRIOS) CON UN MINIMO DE 12% DE POLIMERO EN ASFALTO MODIFICADO; CON REFUERZO CENTRAL DE FIBRA DE VIDRIO DE 90 gr/m² CON RESINA TERMOFUA DE BORSILICATO TIPO "E", E HILO DE REFUERZO LONGITUDINAL, CON 6 mm DE ESPESOR TOTAL, ACABADO APARENTE CON GRAVILLA A BASE DE REOLITA PIGMENTADA Y ENMALTADA A FUEGO CON RESINA SILICON EN COLOR TERRACOTA. SE REMATARA CON MEMBRANA DE HULE SINTETICO LIQUIDO, ELASTON 3 6 EQUIVALENTE. LA FORMA DE APLICACION SERA POR MEDIO DE TERMOFUSION A BASE DE FUEGO DE SOPLETE DE GAS BUTANO Y LOS TRASLAPES SERAN, COMO MINIMO, DE 10 cm. GARANTIA DE 8 AÑOS POR ESCRITO.

NOTAS GENERALES

- LOS NIVELES ESTAN DADOS EN RELACION AL EDIFICIO, PARA EL NIVEL DE PISO TERMINADO (NPT.) CON RESPECTO AL BANCO DE NIVEL, VER PLANO DE CONJUNTO CORRESPONDIENTE.
- PARA MAYOR DETALLE DE ACABADOS VER PLANO CORRESPONDIENTE.

PLANOS COMPLEMENTARIOS

- A-01 PLANTAS Y CORTES GENERALES, ARQUITECTONICO
- A-02 CORTES Y FACHADAS GENERALES, ARQUITECTONICO
- A-03 CORTES POR FACHADA, ARQUITECTONICO
- A-04 PLANTA, ALBAÑILERIA Y ACABADOS.
- A-05 LOCALIZACION, ALZADOS Y DETALLES, CANCELERIA.
- A-06 AULA DIDACTICA, GUIA MECANICA

<p>INIFED Instituto Nacional de la Infraestructura Física Educativa</p>	<p>DIRECTOR GENERAL: ARQ. ERNESTO VELASCO LEON</p>
	<p>SUBDIRECTOR TECNICO: ARQ. JUAN ENRIQUE MEJIA ROJO</p>
<p>GERENTE DE PROYECTOS: ARQ. EMILIO A. MATEO GALGUERA</p>	<p>PROYECTO: ARQ. EMILIO A. MATEO G.</p>
<p>REVISOR: ARQ. BERNARDO SILVA B.</p>	<p>PROGRAMA MEJORES ESCUELAS 2011</p>
<p>COORDINADOR DE MODELOS ARQUITECTONICOS: ARQ. BERNARDO SILVA BALDERAS</p>	<p>FECHA: MARZO 2011</p>
<p>SUBGERENTE DE ARQUITECTURA: ARQ. ALFONSO ABEL AGUILAR SOTO</p>	<p>ESCALA: 1:50</p>
<p>ACOT: METROS</p>	<p>PLANO NO. A-02</p>