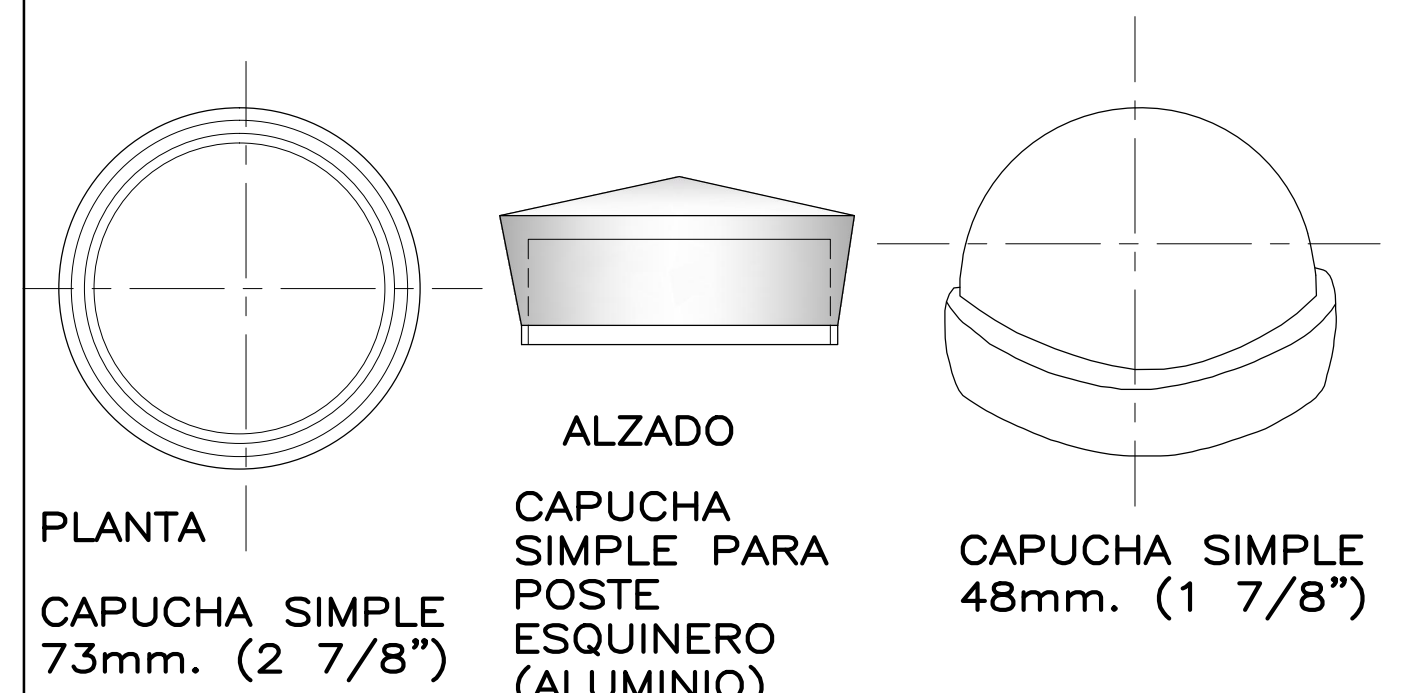
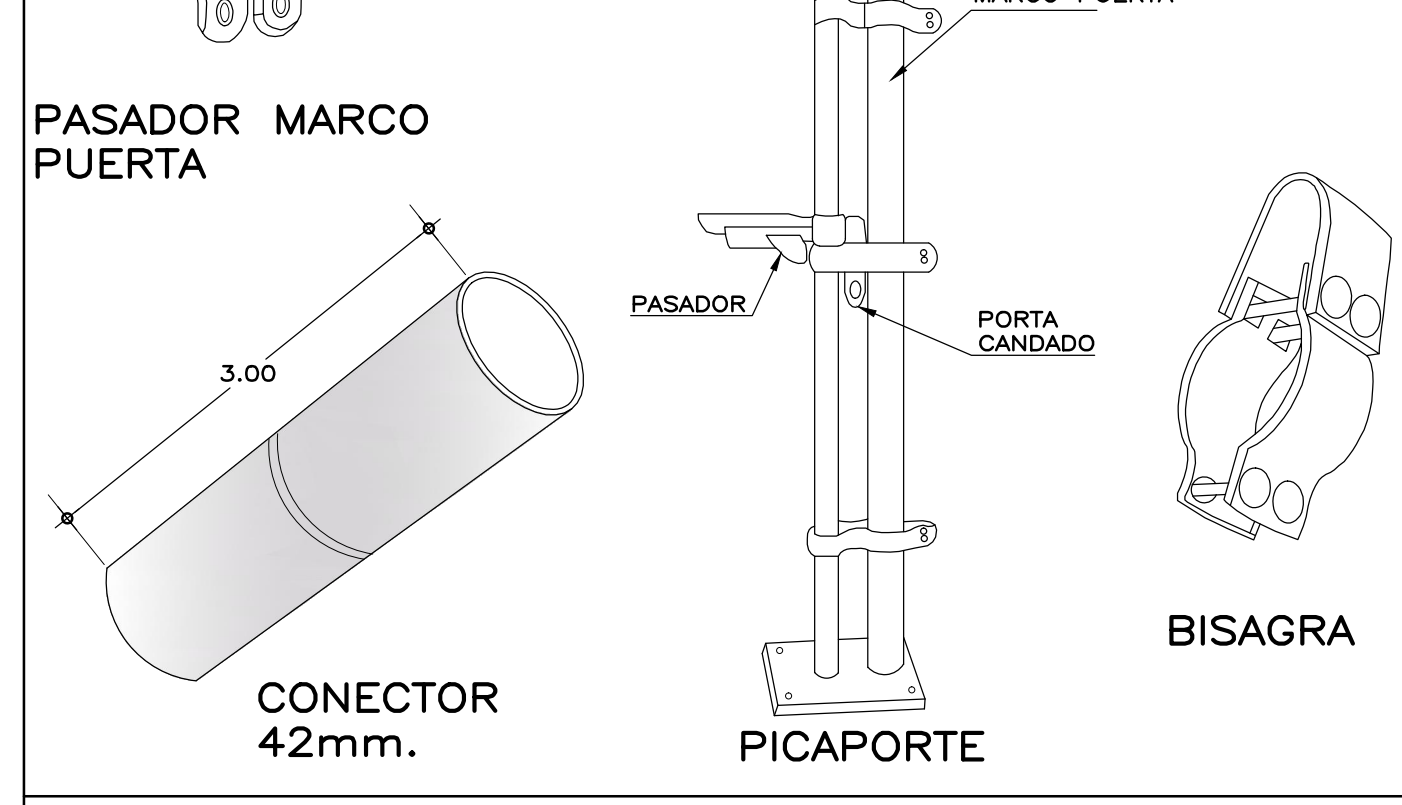
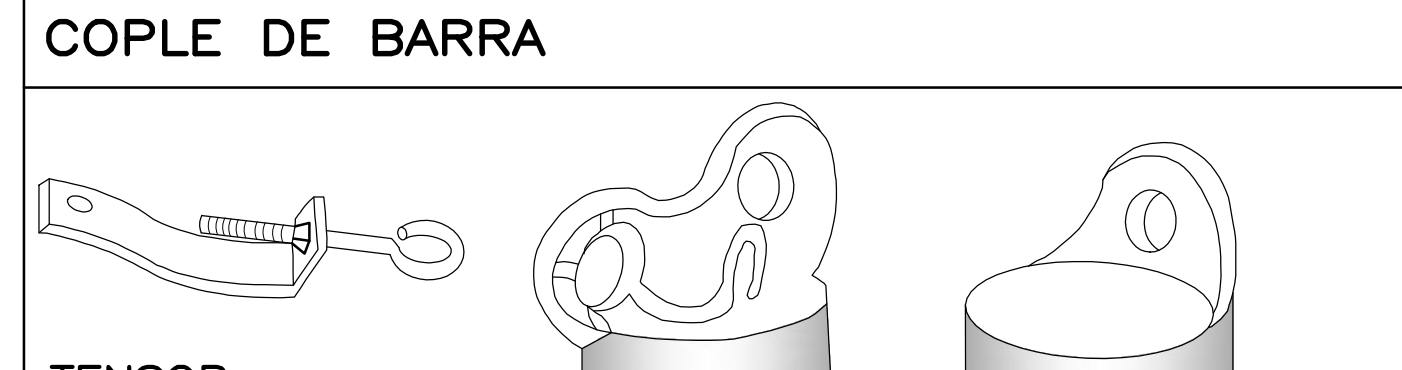
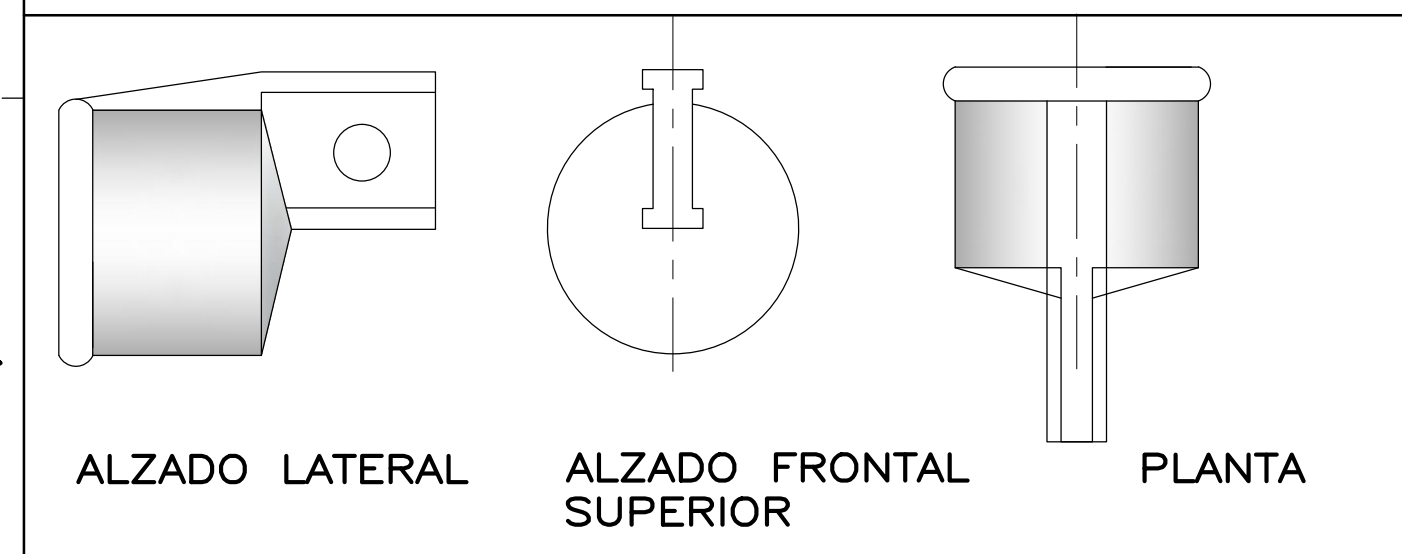
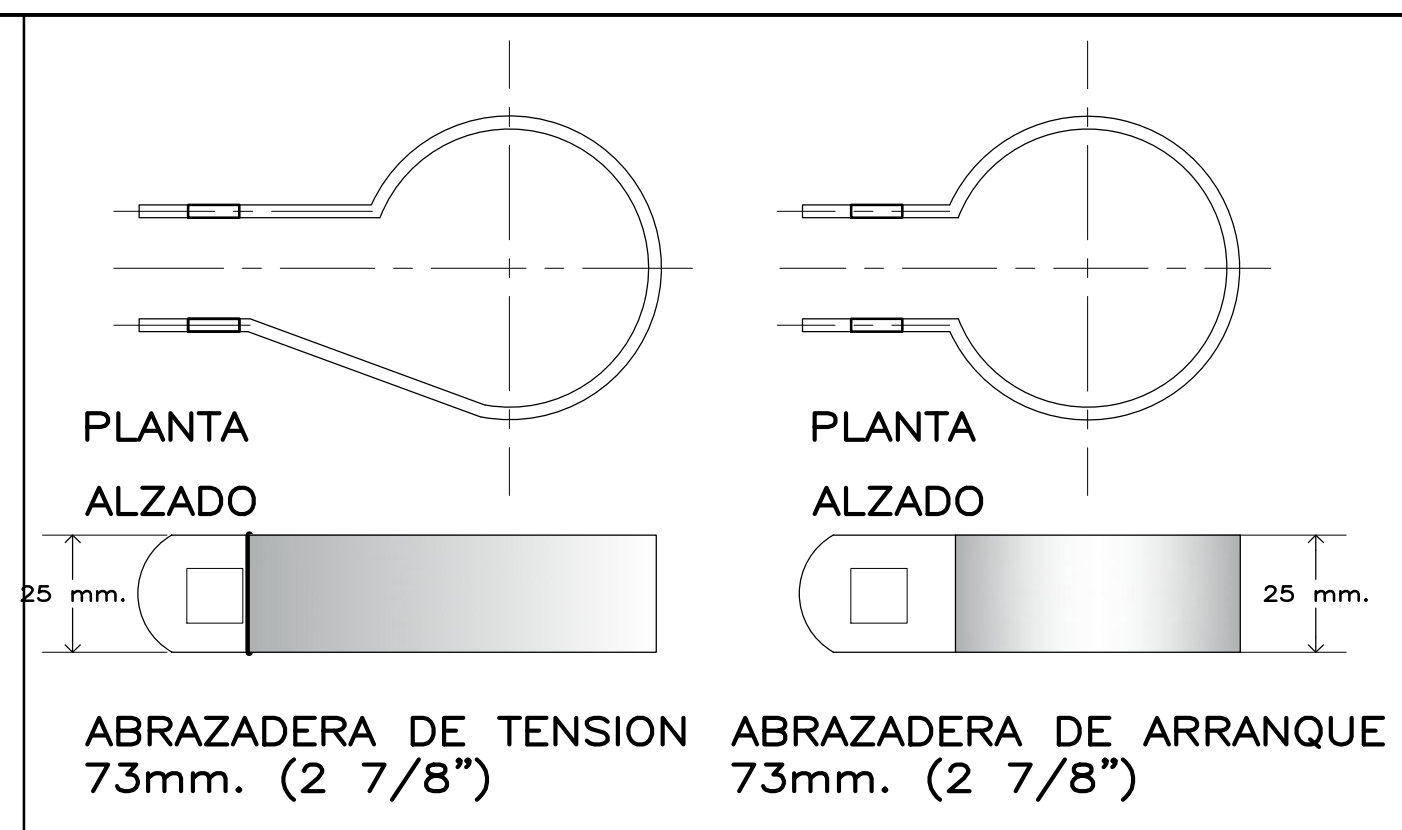


ELEMENTOS COMPONENTES Y ACCESORIOS PARA CERCAS A C A B A D O S		MARCA DO Y EMPAQUE	
TELA CICLON. ABERTURA 55x55mm. INTERIOR	CAPUCHA MARCO, 48mm. (1 7/8")	LOS TUBOS PARA POSTES DE LINEA, ESQUINEROS, DE ARRANQUE (PUNTALES), BARRA SUPERIOR Y RETENIDAS HORIZONTALES SE HARAN DE ACERO FABRICADOS CON O SIN COSTURA SOLDADOS Y ROLADOS NEGROS, GALVANIZADOS POR INMERSION EN CALIENTE O A PARTIR DE LAMINA GALVANIZADA CON SOLDADURA CONTINUA A TOPE CON RECUBRIMIENTO G-90 (0.9oz/pie 2; TUBOS, MALLA, ACC. LAM.)	LOS TUBOS DEBEN MARCARSE LEGIBLEMENTE POR ROLADO, ESTAMPADO POR DADOS O ESTENCILADO CON NOMBRE O MARCA DEL FABRICANTE TIPO DE TUBO POR USO Y DIMENSION. PARA LOS TUBOS DE DIAMETRO MENOR A 50.8mm LOS DATOS DEBEN MARCARSE EN UNA TARJETA FIRMEMENTE ASEGURADA A CADA ATADO.- DE NO CUMPLIR CON ESTE REQUISITO NO SE RECIBIRAN EN ALMACENES. SE ENTREGARAN EN ATADOS MANEJABLES Y FLEJADOS. LOS ACCESORIOS EN CAJAS FLEJADAS CON CANTIDAD Y ESPECIFICACION DE PIEZAS CONTENIDAS.
MALLA, GALVANIZADA CAL 10.5 (OPCION 1) H=2.00m.	CAPUCHA SIMPLE, 73mm. (2 7/8")	EL DEFECTO DEBE SER REMOVIDO POR MAQUINADO O ESMERILADO. LOS EXTREMOS DE LOS TUBOS DEBEN CORTARSE A ESCUADRA Y LIBRE DE REBABAS.	
MALLA, P.V.C. CAL. 10.5 (OPCION 2, ZONAS DE CORROSION) H=2.00m.	ABRAZADERA DE TENSION, 73mm. (2 7/8")	LOS TUBOS FABRICADOS CON LAMINA NEGRA Y LOS FABRICADOS CON LAMINA GALVANIZADA DEBEN EXTENDER UNA GARANTIA DE 5 o 7 AÑOS CONTRA CORROSION.	
SOLERAS DE TENSION GALVANIZADAS DE 3/16"x3/4" DE ANCHO	ABRAZADERA DE ARRANQUE 73mm. (2 7/8")		
POSTES DE LINEA, 48mm. (1 7/8")	CONECTOR, 42mm. (1 5/8")		
POSTES PUNTALES, 73mm. (2 7/8")	PICAPORTE		
POSTES ESQUINEROS, 73mm. (2 7/8")	COPELE OREJA, 38mm. DE (1 1/2")		
POSTES BASE DE PUERTA, 73mm. (2 7/8")	COPELE SIMPLE 38mm. DE (1 1/2")		
RETENIDAS HORIZONTALES, 38mm. DE (1 1/2")	BISAGRA 9.5mm. øx32mm. (3/8"øx11/4")		
BARRA SUPERIOR, 38mm. DE (1 1/2")	TORNILLO TIPO COCHE C/TUERCA EXAGONAL, 1/4"x(1 1/4") 32mm. CADMINIZADA		



ESPECIFICACIONES GENERALES

ELEMENTOS Y MATERIALES

- A.**—MALLA CICLONICA DE TELA DE ALAMBRE GALVANIZADO POR INMERSION EN CALIENTE, CALIBRE 10.5 CON ABERTURA DE 55x55mm. ALTURA DE 2mts. ACABADO ENTORCHADO EN UN EXTREMO Y NUDO EN EL OTRO. (VER TOLERANCIA EN DETALLE A) EN EL EXTREMO INFERIOR LLEVA ALAMBRE LISO GALVANIZADO CALIBRE 10.5 ENTRETEJIDO CADA TRES ROMBOS. LA MALLA VA "AMARRADA" A LOS POSTES DE LINEA, CON ALAMBRE LISO GALVANIZADO CALIBRE 12.5 A CADA 35cms. (APROX.) Y ASEGURADA A LOS POSTES DE ARRANQUE O ESQUINEROS POR MEDIO DE SOLERAS GALVANIZADAS DE 3/16"x3/4" DE ANCHO ENTRETEJIDA CADA TRES ROMBOS Y UNIDA A LOS POSTES DE CADA 35cms. CON ABRAZADERAS CALIBRE 18 CON 25mm. DE ANCHO, USANDO TORNILLOS Y TUERCAS CADMINIZADAS.
 NOTA.— LA MALLA TAMBIEN PUEDE LLEVAR RECUBRIMIENTO DE P.V.C. PARA USARSE SEGUN NECESIDADES DE PROYECTO.
- B.**—POSTE DE LINEA.— DE TUBULAR GALVANIZADO POR INMERSION EN CALIENTE (POR DENTRO Y POR FUERA) DE 48mm. Ø EXTERIOR (1 7/8") CON LAMINA CALIBRE 18 Y UNA ALTURA TOTAL DE 2.40mts. (50cms. PARA CIMENTACION) LLEVA UNA CAPUCHA SIMPLE (CUPULA) DE ALUMINIO DE 48x42mm. Y 4 AMARRES DE ALAMBRE GALVANIZADO CALIBRE 12 ESPACIADOS A CADA 30cms. PARA FIJAR LA MALLA.
 NOTA: EL POSTE DE LINEA LLEVARA CAPUCHA—MARCO PARA EL PASO DE LA BARRA HORIZONTAL SUPERIOR EN CASO DE CONTINUIDAD DE MODULOS.
- C.**—POSTE ESQUINERO Y DE ARRANQUE (PUNTA) DE TUBULAR GALVANIZADO POR INMERSION EN CALIENTE (POR DENTRO Y POR FUERA), DE 73mm. Ø EXTERIOR (2 7/8") CON LAMINA CALIBRE 18 Y UNA ALTURA DE 2.75mts. (75cm. PARA CIMENTACION) LLEVA CAPUCHA TIPO CUPULA DE ALUMINIO DE 73mm. 10 ABRAZADERAS GALV. DE TENSION CALIBRE 18 DE 25mm. DE ANCHO, 2 SOLERAS VERTICALES PARA TENSAR LA MALLA Y DOS ABRAZADERAS DE ARRANQUE, ADEMAS DE LA TORNILLERIA CADMINIZADA PARA LA FIJACION DE TODOS LOS ELEMENTOS (EL POSTE DE ARRANQUE LLEVA LA MITAD DE ELEMENTOS).
- D.**—BARRA SUPERIOR Y RETENIDA HORIZONTAL.— DE TUBULAR GALVANIZADA POR INMERSION EN CALIENTE POR DENTRO Y POR FUERA DE 38mm. (1 1/2") Ø EXTERIOR LA BARRA SUPERIOR SERA DE 6000mm. DE LONGITUD EN LAMINA CALIBRE 20 LLEVA AMARRES GALV. A CADA 50cms. PARA SUJETAR LA MALLA Y COPLES DE ALUMINIO EN CADA EXTREMO PARA SUJETARSE AL POSTE CORRESPONDIENTE. PARA LA UNION DE BARRAS SE USARAN CONECTORES TUBULARES DE 300mm. CALIBRE 20, LAS RETENIDAS HORIZONTALES SERAN DE 3000mm. DE LONGITUD EN LAMINA CALIBRE 18. SE FIJAN TAMBIEN CON LOS COPLES CORRESPONDIENTES CON TIRANTE DE ACERO GALV. CALIBRE 10.5 MECANISMO TENSOR GALVANIZADO COMPLETO, USANDO TORNILLERIA.
- E.**— PUERTAS Y PORTONES (2.14, 3.14 Y 4.14mts) SE FORMAN CON UNA O DOS HOJAS SEGUN ENTRE—EJE Y LLEVAN CADA UNA UN MARCO DE TUBO GALV. DE 48mm. (1 7/8") EXTERIOR Y LOS SIGUIENTES ELEMENTOS GALVANIZADOS:
 1.— MALLA CALIBRE 10.5
 2.— BISAGRAS CON TORNILLO
 3.— PICAPORTE 33mm. Ø
 4.— ABRAZADERAS
 5.— GUILLOTINA IND.
 6.— CAPUCHA SIMPLE
 7.— REFUERZO HORIZONTAL (RETENIDA)
 8.— CLIPS ESPECIALES A CADA 38mm.
 9.— SOLERAS DE TENSION (2pas. POR HOJA)
 10.—AMARRES DE ALAMBRE A CADA 50cms.
 11.—GUILLOTINA C/PORATA GUILLOTINA
- F.**— SE HARA LA PERFORACION EN SUELO, POR CADA UNO DE LOS POSTES VERTICALES DE 30cm. DE DIAMETRO TOMANDO COMO CENTRO DEL POSTE Y 80 cm. DE PROFUNDIDAD. COLANDO CON CONCRETO f_c=200kg./cm².

NOTAS GENERALES

- EN EL CASO DE QUE LA ALTURA DE LA CERCA SEA MAYOR A 1.50m. SE USARAN RETENIDAS HORIZONTALES EN AMBOS SENTIDOS, EN LOS POSTES ESQUINEROS EMPLEANDO LOS SIGUIENTES ELEMENTOS.
- 2 TENSORES C/ABRAZADERAS
 - 2 COPLES DE R.H.
 - 2 COPLES DE R.H. C/PERF. PARA FIJAR
 - TIRANTE C/SUS ABRAZADERAS
 - 2 TIRANTES (CABLES).

INIFED
Instituto Nacional de la Infraestructura Física Educativa

DIRECTOR GENERAL:
ARQ. ERNESTO VELASCO LEON

SUBDIRECTOR TECNICO:
ARQ. JUAN ENRIQUE MEJIA ROJO

GERENTE DE PROYECTOS:
ARQ. EMILIO A. MATEO GALGUERA

PROYECTO:
ARQ. ENRIQUE ARRIAGA O.

DISEÑO:
CRISTINA HERNANDEZ R.

REVISO:
ARQ. ENRIQUE ARRIAGA O.

AREVIVO:
MESC011/ME-15/MALLACICLON

COORDINADOR DE DISEÑO:
M.I. GILBERTO RANGEL TORRES

PROGRAMA MEJORES ESCUELAS 2011

ME-15

CERCA Y PUERTA DE MALLA CICLONICA ARQUITECTONICO

FECHA: FEBRERO 2011
ESCALA: 1:20
ACOT.: METROS