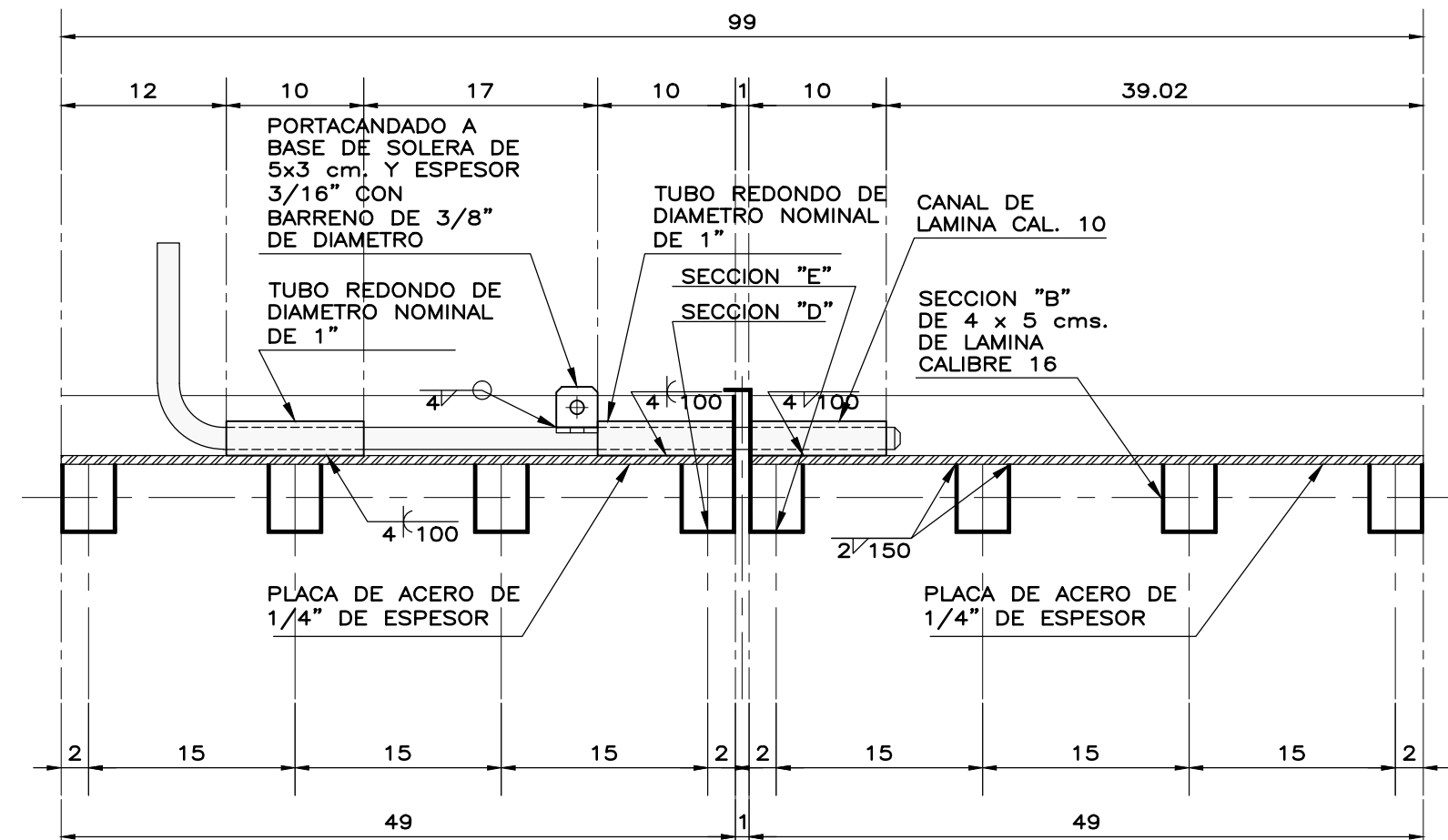
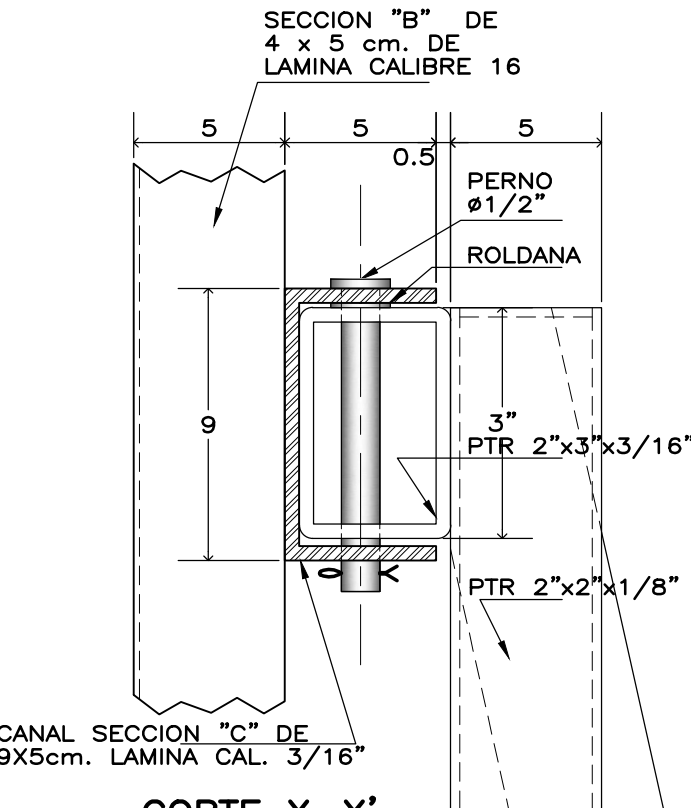
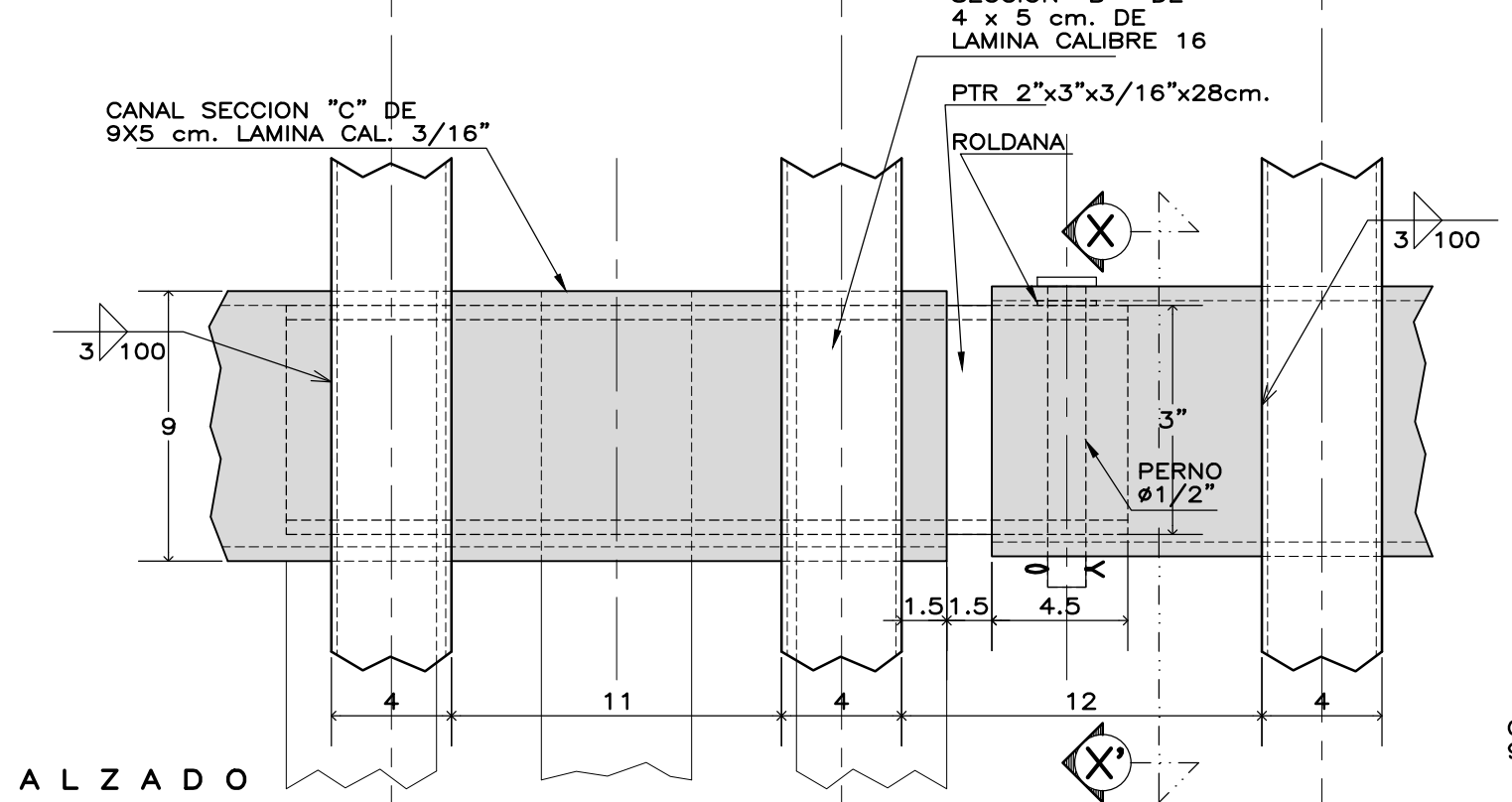
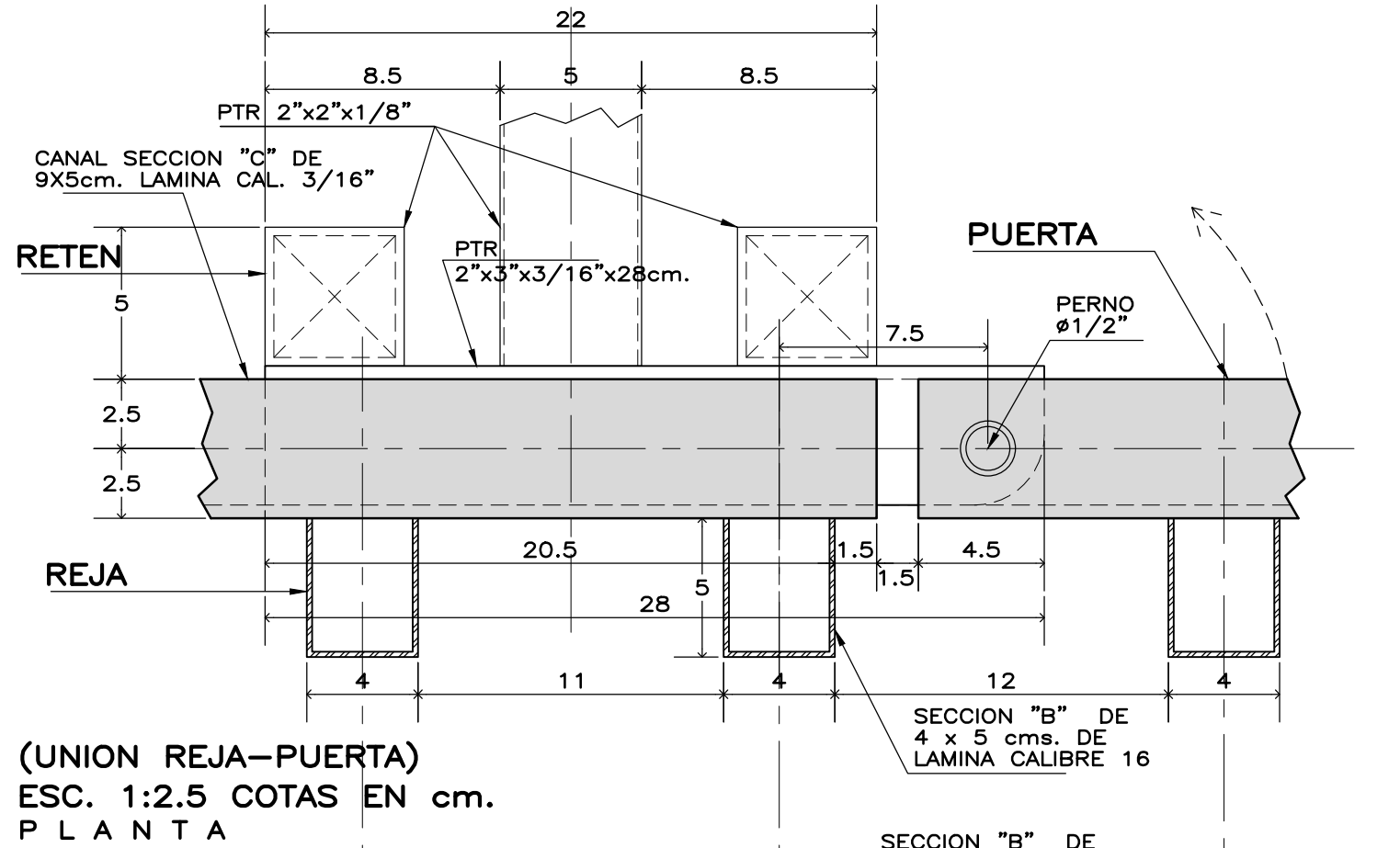
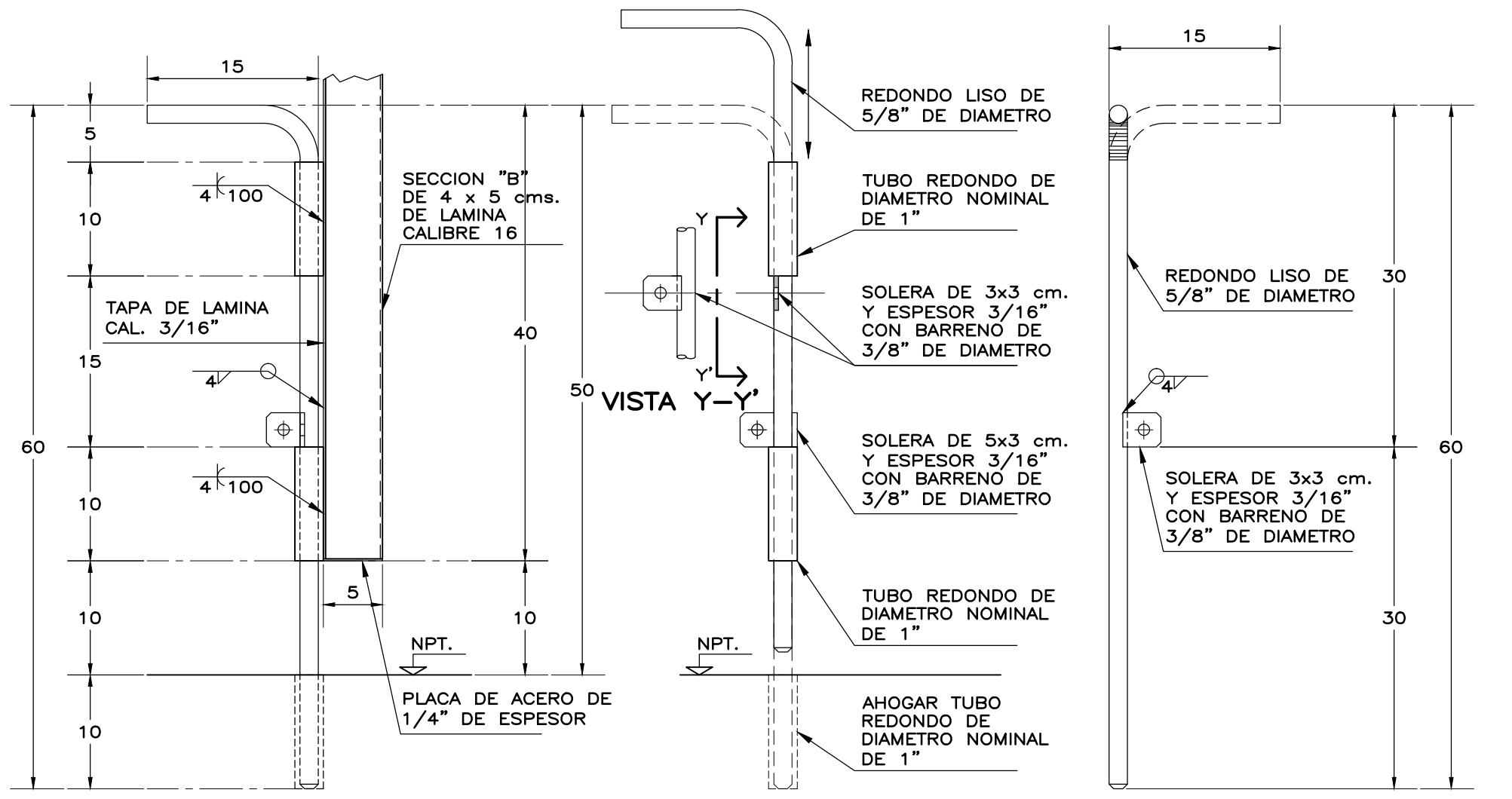
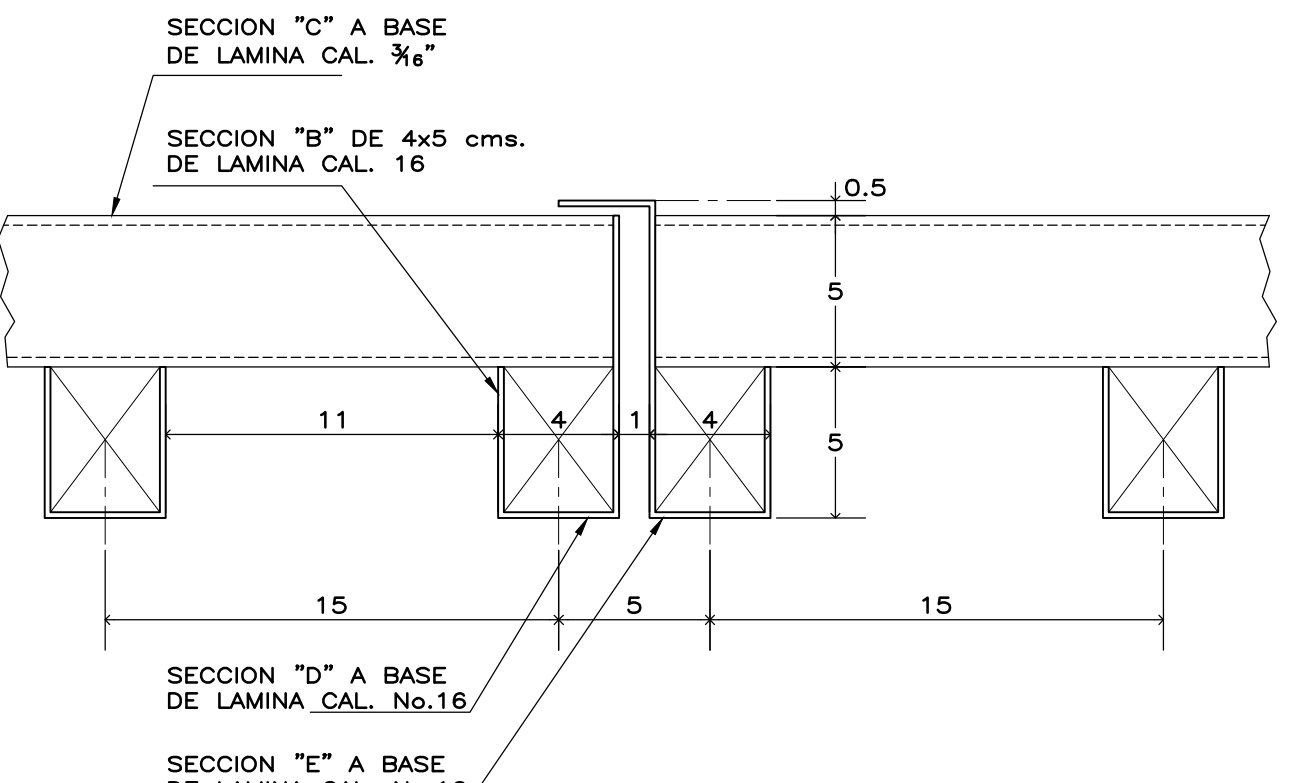
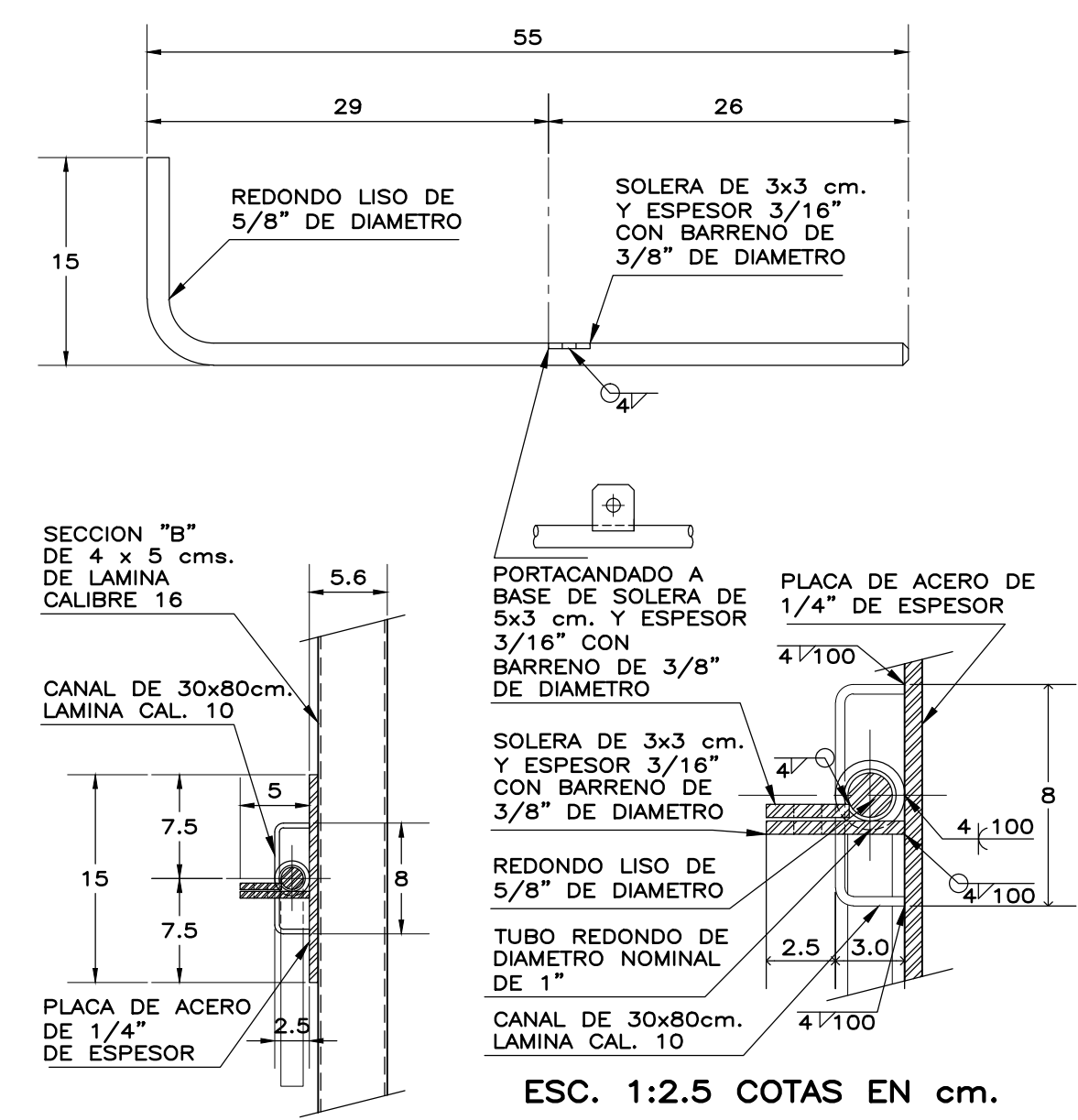
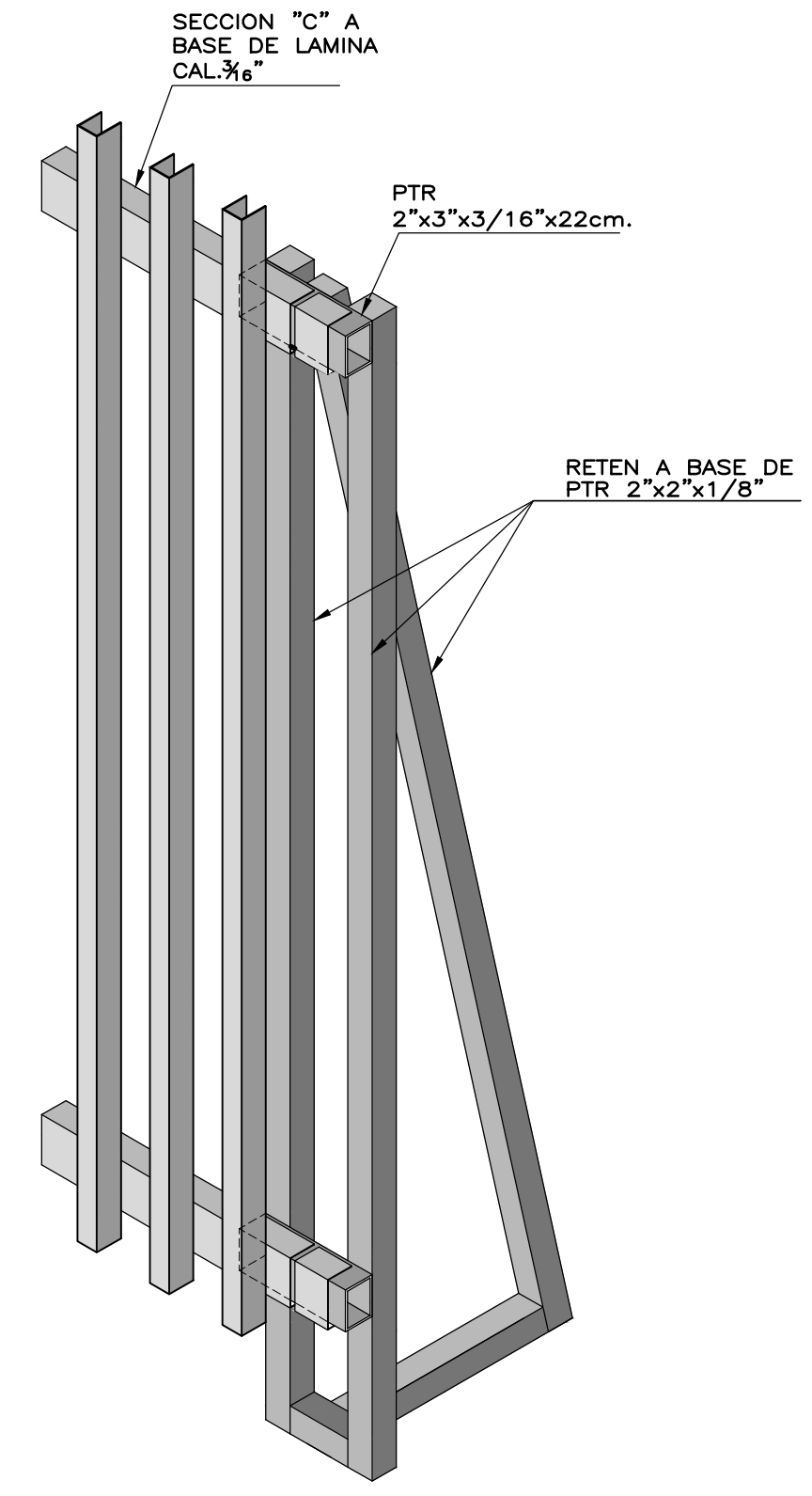


CORTE A-A'

CORTE B-B'

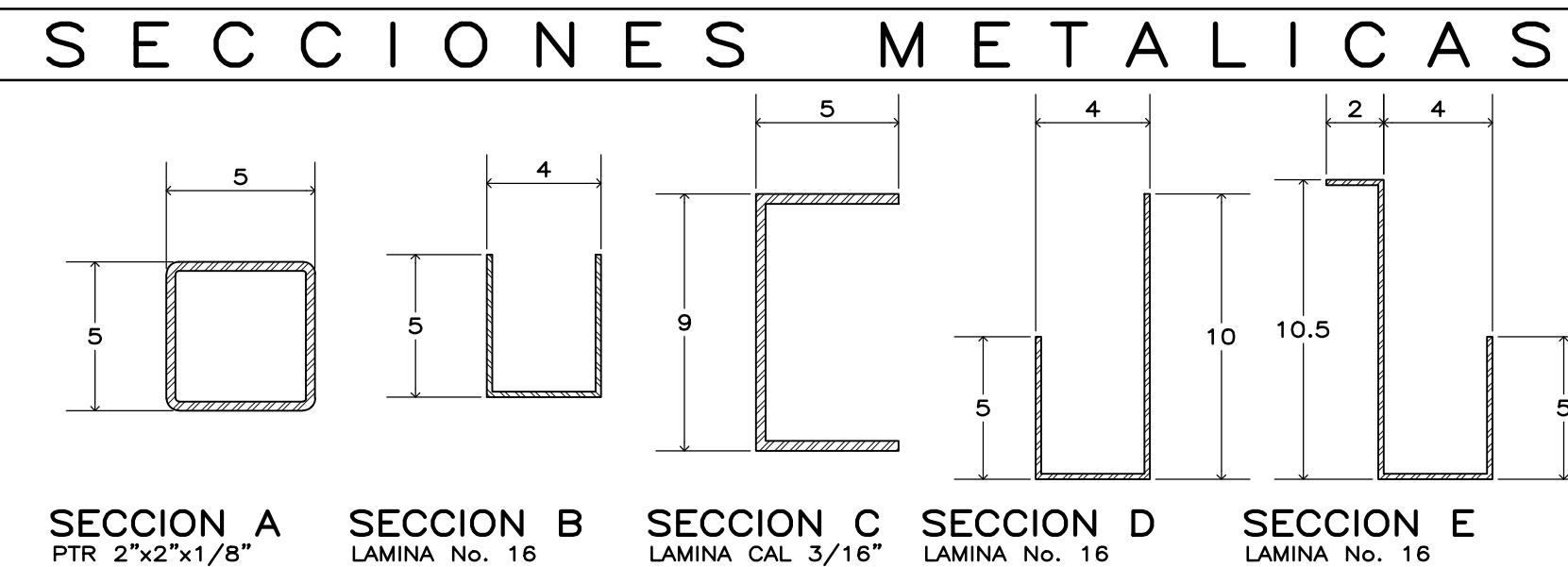


ESPECIFICACIONES GENERALES

ELEMENTOS METALICOS:
LOS ELEMENTOS UNA VEZ ARMADOS, PERFECTAMENTE LIMPIOS Y DESENGRASADOS SE LES DARAN DOS MANOS DE PINTURA PRIMARIA CON CROMATO DE ZINC DE COLOR AMARILLO CON PISTOLA DE AIRE. EL ACABADO FINAL SE DARA CON DOS MANOS DE PINTURA DE ESMALTE ALQUILIDICO BASE SOLVENTE APLICADA CON PISTOLA DE AIRE. EN COLOR SEMIMATE SOBRE MUESTRA APROBADA.

SOLDADURA EN ELEMENTOS METALICOS:
SE USARA SOLDADURA E-60-XX. CON ELECTRODO RECUBIERTO, EXCEPTO OTRA INDICACION Y SIEMPRE ATENDIENDO LAS RECOMENDACIONES DEL A.W.S.

MATERIALES ESTRUCTURALES:
DADOS DE CONCRETO $f_c=200\text{kg/cm}^2$, CON DIMENSIONES Y ARMADO DE ACUERDO A DETALLE.



NOTAS GENERALES

- RECTIFICAR NIVELES DE ACUERDO A LA TOPOGRAFIA DEL TERRENO.

INIFED
Instituto Nacional de la Infraestructura Física Educativa

DIRECTOR GENERAL: ARQ. ERNESTO VELASCO LEON
SUBDIRECTOR TECNICO: ARQ. JUAN ENRIQUE MEJIA ROJO
GERENTE DE PROYECTOS: ARQ. EMILIO A. MATEO GALGUERA

PROYECTO: PROGRAMA MEJORES ESCUELAS 2011
TRABAJADO: ARQ. CARLOS RODRIGUEZ
REVISADO: ARQ. ENRIQUE ARRAGA O.
DISEÑADO: ARQ. ENRIQUE ARRAGA O.
MES/2011/ME-18_PUERTAS

COORDINADOR DE DISEÑO: M.I. GILBERTO RANGEL TORRES
SUBGERENTE DE DISEÑO Y EQUIPAMIENTO: ARQ. ENRIQUE ARRAGA ORIHUELA

PLANO No.: **ME-18**
FECHA: FEBRERO 2011
ESCALA: 1:25
ACOT.: CMS.

PUERTAS DE ACCESO PEATONAL PLANTAS, CORTES, ALZADOS Y DETALLES